

INTERNATIONALE SPEDITION



NEUKIRCH

BREMEN



DIE
WELT
UNSER
FELD

F.W. **NEUKIRCH** A.G.



1805

VOR FAST 140 JAHREN

gründete Friedrich Neukirch die heutige Firma F.W. Neukirch A.-G. Zweimal im Laufe ihrer langen Firmengeschichte haben revolutionäre Umwälzungen — die Erfindung der Dampfmaschine und die Erfindung des Verbrennungsmotors — die Betätigungsbedingungen der Firma von Grund auf verändert. In wohlverstandener Nutzung der neuen Möglichkeiten und im stetigen Schritthalten mit der wirtschaftlichen Entwicklung hat die Firma jeweils die modernsten Mittel in ihren Dienst gestellt. Eigene vierspännige Frachtwagen, die in den Gründerjahren des Unternehmens das Transportgut vom Seehafen Bremen nach den südlichen Ländern bzw. von dort nach Bremen beförderten, wurden durch die Eisenbahn abgelöst und heute führen Kraftwagen des eigenen grossen Fahrzeugparks und anderer Verkehrsträger einen grossen Teil der Transporte in alle Richtungen.

Das Geschäftsgebiet hat sich in universalem Ausmass, worüber die nachfolgenden Blätter Auskunft geben, vergrößert, dank gewissenhafter Erfüllung der vor 135 Jahren übernommenen Aufgabe, Treuhänder der Wirtschaft zu sein.

F.W. Neukirch A.G.

GEGR. 1805



ÜBERSEE- SPEDITION

Von Anfang an war das Unternehmen F. W. Neukirch A.-G. Helfer des überseeischen Handels, einerseits an der Durchführung der überseeischen Verschiffungen, Versicherung, Verzollung und andererseits der Durchführung des Kaje-, Packhaus- und Überlandverkehrs. Aus unserer über 135jährigen Tätigkeit verfügen wir deshalb über reiche Erfahrungen und wertvolle Verbindungen im In- und Auslande, besonders an den wichtigsten überseeischen Plätzen. Die Spedition (d. h. die rein kaufmännische Behandlung) und der Transport (d. h. die technisch-praktische Behandlung) Ihrer Sendungen liegen bei uns in einer Hand, daher sind wir besonders leistungsfähig. Wir können Sie deshalb sowohl über die technisch-lokalen als auch über die weltweiten Verhältnisse des Verkehrs aus eigener Erfahrung unterrichten. Fordern Sie deshalb von Fall zu Fall geeignete Vorschläge.

F. W. NEUKIRCH A.-G.

GEGR. 1805

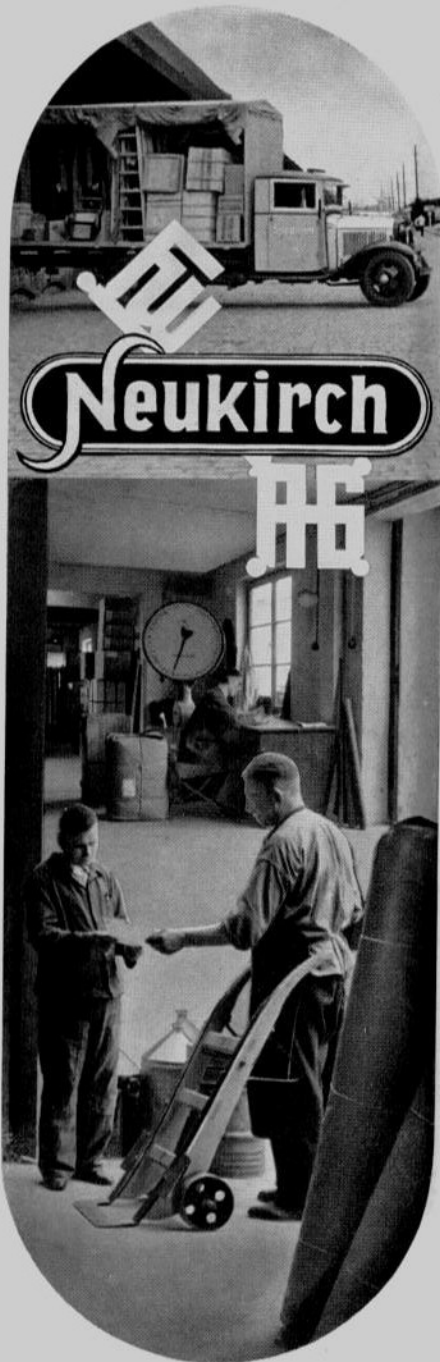
AUTO- u. BAHN- SAMMELLADUNGS- VERKEHR

Mit der Weiterentwicklung der Eisenbahn und der Motorisierung des Verkehrs allein ist das Tempo und die Wirtschaftlichkeit der Warenverteilung noch nicht erschöpft. Erst durch die Transportorganisation wird die schnellste und gleichzeitig wirtschaftlichste Beförderung ermöglicht. Ein besonders wichtiges Mittel dafür ist der sog. Sammelladungsverkehr. In diesem Verkehr werden alle Güter mit dem gleichen Bestimmungsort bzw. Bestimmungsgebiet gesammelt und als geschlossene Wagenladung ohne jegliche Umladung direkt auf Schiene oder Landstraße an den Hauptbestimmungsort geführt, von wo aus die Güter in üblicher Weise dem Empfänger zugestellt werden. Wir haben den Sammelladungsverkehr per Bahn und Auto stark ausgebaut und bieten unseren Auftraggebern eine Transportbeschleunigung, die bis zu 90% betragen kann. Transporte von Bremen nach Berlin werden beispielsweise heute verladen und morgen bereits dem Empfänger abgeliefert. Dringende Kunden können ohne Verzug beliefert werden, und zwar **ohne daß diese eilgutmäßige Beförderung teurer ist, als der normal länger dauernde Stückguttransport.**

F. W. NEUKIRCH A.-G.

GEGR. 1805





ROLL- SPEDITION

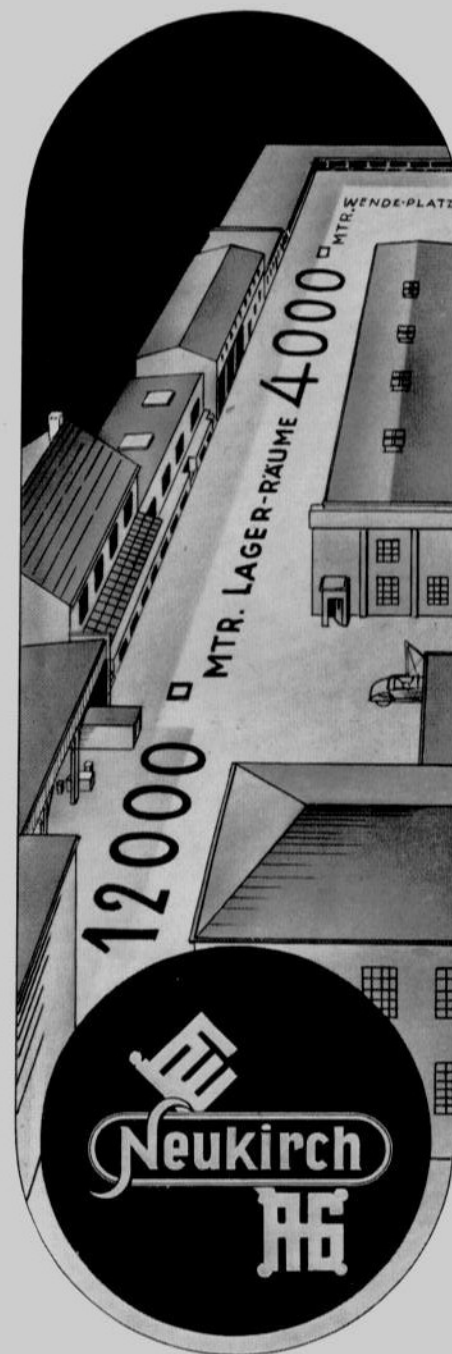
Der denkbar schnellste Fernverkehr wird durch unseren Rollfuhrdienst in exakter Weise ergänzt. Wir bedienen im Rollfuhrdienst täglich das gesamte Stadtgebiet, teils zweimal am Tag, sowie das ganze Vorortgebiet. Stückgut oder Sammelladungsgüter, die von uns vormittags abgeholt werden, verlassen per Bahn oder Auto noch am gleichen Tag die Stadt. Eingehende Bahn-Sammelladungssendungen werden am Tag des Eingangs dem Empfänger zugerollt. Ein großer Park moderner Fahrzeuge, zuvorkommendes Fahrpersonal und die Überwachung aller Sendungen durch ein eigenes Bahnhofsbüro mitten auf dem Gelände des Hauptbahnhofs sind die Garantien unbedingter Zuverlässigkeit.

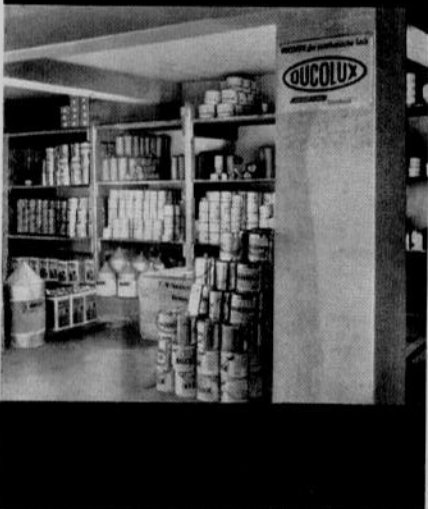
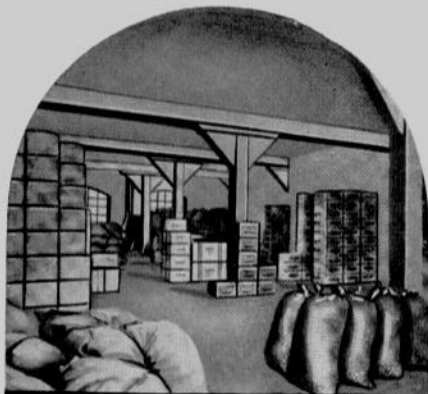
F. W. NEUKIRCH A.-G.
GEGR. 1805

AUTO- SPEDITIONSHOF

Für die Bedürfnisse des Auto-Fernverkehrs, das Be- und Entladen der Fernverkehrszüge haben wir auf unserem günstig gelegenen Gelände, Findorffstraße 14-16, eine auf weite Sicht genügende moderne Anlage geschaffen. Das weitläufige Gelände ist ganz betonniert, und besitzt allein 4000 qm Wendeplatz, so daß selbst große Lastzüge bequem einfahren, ausfahren und wenden können. Die für den Fernverkehrsumschlag errichteten Lagerhäuser sind mit einer breiten und überdachten Laderampe versehen. Das Ladegeschäft vollzieht sich also im Trockenen, ohne Witterungsnachteil für das Personal und das Transportgut.

F. W. NEUKIRCH A.-G.
GEGR. 1805





SPEDITIONS- LÄGER

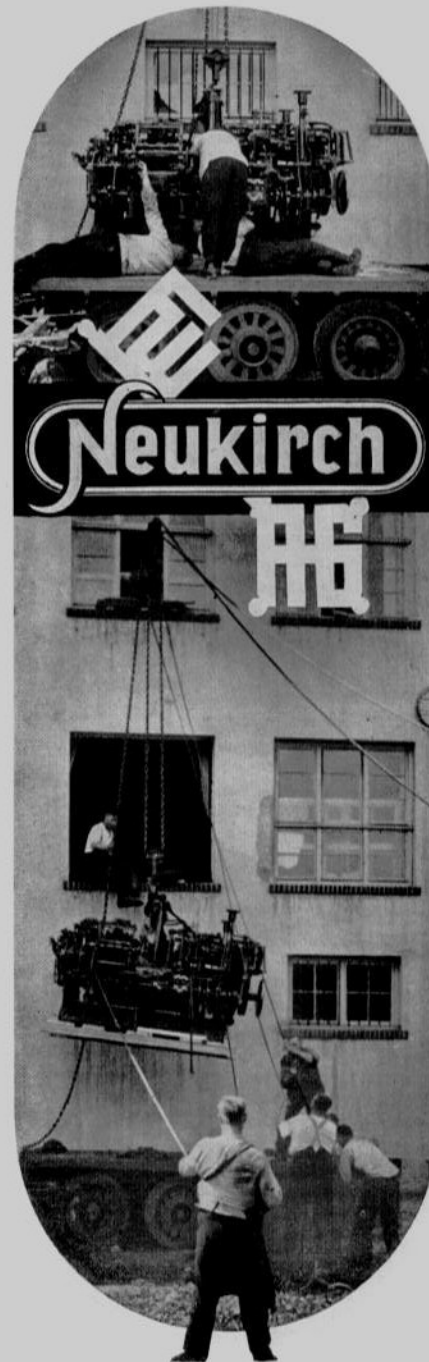
12 000 qm massive, luftige und trockene Lagerräume vermögen größte Mengen Ladungsgut in übersichtlicher, musterhafter Ordnung aufzunehmen. Neben dem täglich wechselnden Umschlagsgut bieten unsere Lagerhäuser Raum für die Auslieferungsläger der exportierenden und Nordwestdeutschland beliefernden Firmen. Die Auslieferungsläger werden durch besondere Fachleute unserer Firma verwaltet. Jeder uns erteilte Auslieferungsauftrag wird zur Zufriedenheit des Ladeninhabers und seines Kunden prompt und zuverlässig ausgeführt. Jede Bestandsveränderung wird Zug um Zug gemeldet und abgerechnet. Die Auslieferungsläger bei unserer Firma sind stärkste Stützen des Verkaufs.

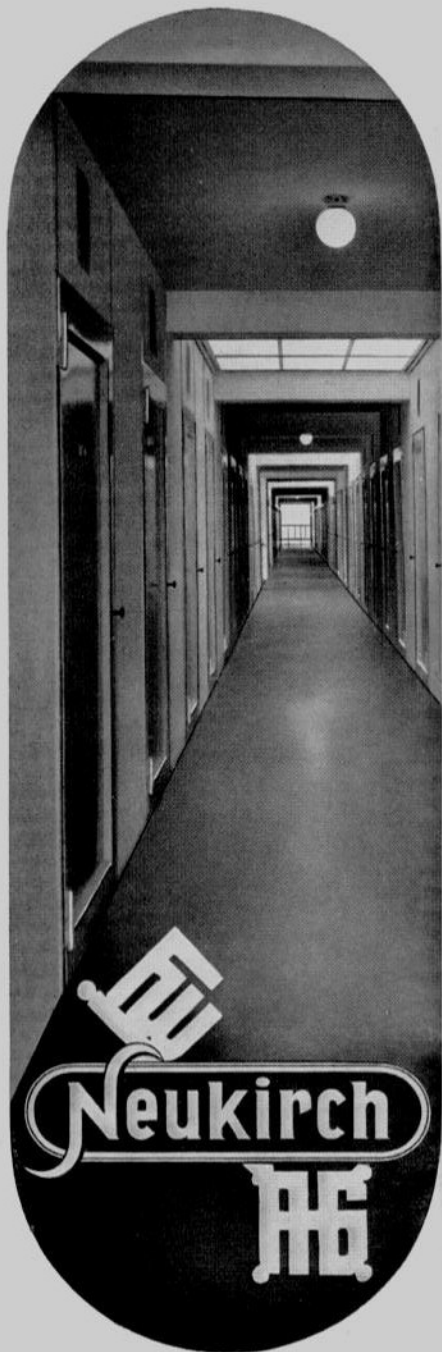
F. W. NEUKIRCH A.-G.
GEGR. 1805

MASCHINEN- SCHWER- TRANSPORTE

sind für uns tägliche Selbstverständlichkeiten. Wir verfügen über vielgestaltige Spezial-Schwertransportmittel von Tragfähigkeiten bis zu 90 Tonnen, mit deren Hilfe unsere Schwertransport-Spezialisten - jeder einzelne ein souveräner Meister seines Faches - selbst allerschwierigste Höchstleistungen in kürzester Zeit vollbringen. Kopf und Hand, Technik und Kraft, wirken in unseren „Eisernen Kolonnen“ zusammen und lassen in beispielhafter Arbeitsorganisation Betriebsstörungen und Kosten auf ein Minimum schrumpfen. Im ganzen nordwestdeutschen Wirtschaftsgebiet werden unsere „Eisernen Kolonnen“ seit Jahrzehnten zur Ausführung von Schwertransporten bei Werksaufbauten, Umbauten, Brückenbauten und sonstigen Bauvorhaben, zum Transport von Kesseln, Transformatoren und Panzerschränken usw. eingesetzt.

F. W. NEUKIRCH A.-G.
GEGR. 1805





MÖBEL-LAGER

Vollkommen abgeschlossene und massiv aus Beton und Stahl erbaute **Einzel-Kabinen**, die bereits bei ihrer Grundsteinlegung wegen ihrer großzügigen Einrichtung und Ausmaße größte Beachtung fanden. Der Fortschritt ist augenfällig. — Früher war auf offenen Lagerböden kostbares Lagergut, bestenfalls durch Jute notdürftig abgedeckt, schutzlos allen schädlichen Einflüssen preisgegeben. Heute zeigen die Neukirch-Lagerhäuser ein überwältigendes Bild vollkommenen Schutzes und Sauberkeit. Allein die neuzeitliche Durchlüftung des ganzen Hauses, ja jeder einzelnen Kabine durch besondere Filter-Luftschächte, verhindern alle Gefahren stickiger u. feuchter Luft. Jeder Hausstand erhält eine einzelne Kabine unter besonderem Verschuß durch Stahltür mit Tresorschloß und gibt dem Einlagerer das Gefühl absoluter Sicherheit. Diese technischen Vorzüge bieten Ihnen vollen Schutz des eingelagerten Mobiliars.

F. W. NEUKIRCH A.-G.
GEGR. 1805

MÖBEL-TRANSPORT

(Stadt- und Ferntransport)

Eine Abteilung unseres Unternehmens hat seit der Firmengründung den Möbeltransport gepflegt. Als älteste Möbelspedition Bremens besitzen wir umfassendste Erfahrungen und Einrichtungen. Für den Transport von Möbeln - insbesondere empfindlicher Haus- und Kunstgegenstände - ist peinliche Sorgfalt unbedingte Voraussetzung. Der Stamm unserer Möbeltransportspezialisten hat sich daher seit Generationen immer aus den besten Kräften unserer Gefolgschaft gebildet. Die Wertschätzung, die dieser erprobte Stamm von Qualitätsarbeitern seitens der Firma genießt, und die Treue, die ein wesentlicher Charakterzug unserer Mitarbeiter ist, kommt am ausgeprägtesten in den zahlreichen Jubiläen 25-, 30-, 35- und 40jähriger Betriebszugehörigkeit zum Ausdruck.

F. W. NEUKIRCH A.-G.
GEGR. 1805



