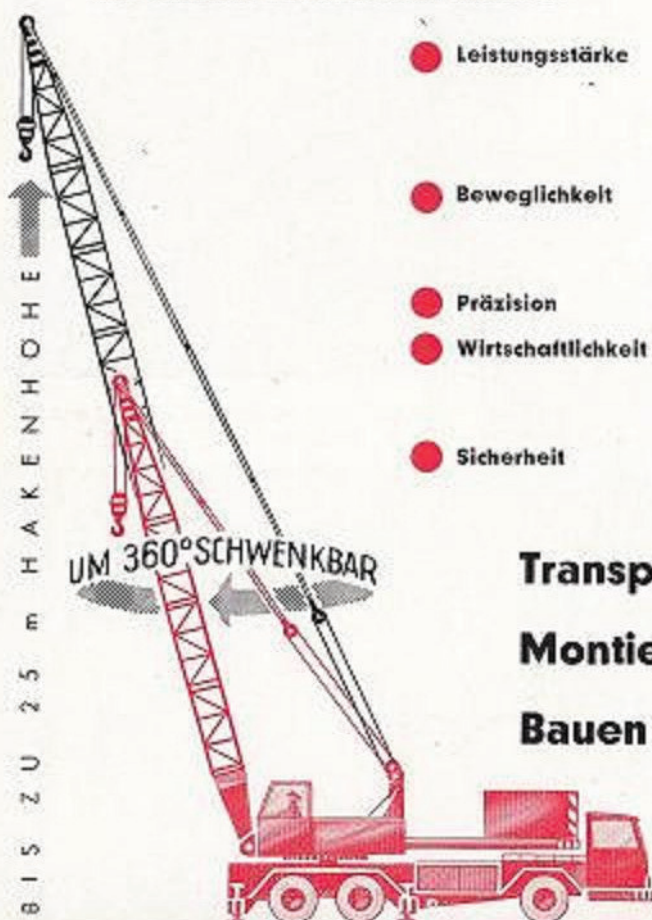


# FWN

Die moderne **FWN**-Schwertransport- und Montageausrüstung und die große **FWN**-Erfahrung in der Schwerlastbewegung geben den **FWN**-Transporten und -Montagen die entscheidenden Elemente:

- **Leistungsstärke** Krane: bis 50 t Hubkraft  
bis 37 m Hakenhöhe  
Tiefloader:  
bis über 100 t Tragfähigkeit
- **Beweglichkeit** weitgehend geländegängig  
vollautomatisch  
um 360° schwenkbar
- **Präzision** „Millimeterarbeit“
- **Wirtschaftlichkeit** zeitsparend  
lohnsparend  
ohne Eigen-Investition
- **Sicherheit** Risiko mindernd



Transportieren ...

Montieren ...

Bauen ...

vorteilhafter

mit

**F.W. NEUKIRCH K.G.**

*Gegründet 1805*

**BREMEN**  
Findorffstraße 14/16  
Ref.: Sammelnummer 84261  
Telegrams: Neukirchag  
Fernschreiber: 024 4797

**SCHWERTRANSPORTE UND MONTAGEN  
INTERNATIONALE SPEDITION**

**HAMBURG**  
Heidenkampsweg 48  
Ref.: Sammelnummer 24 1631  
Telegrams: Neukirchag  
Fernschreiber: Nr. 021 2453

# MODERN BAUEN...



MIT DEN  
FAHRZEUG-KRANEN DER

**F.W. NEUKIRCH K.G.**  
*Gegründet 1805*

**SCHWERLAST-TRANSPORTE  
SCHWERLAST-MONTAGEN**

**BREMEN · HAMBURG**



# Hochbau in Fertigteilmontage

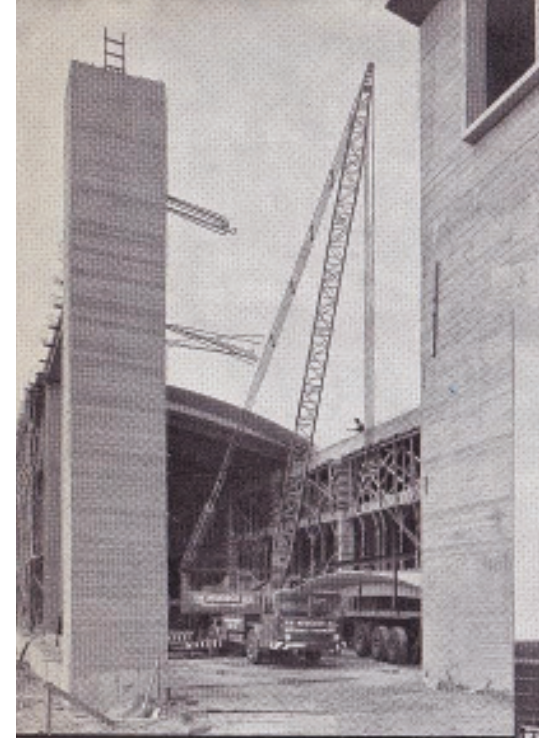


➡ Einachswenken bei 14 m Freihöhe

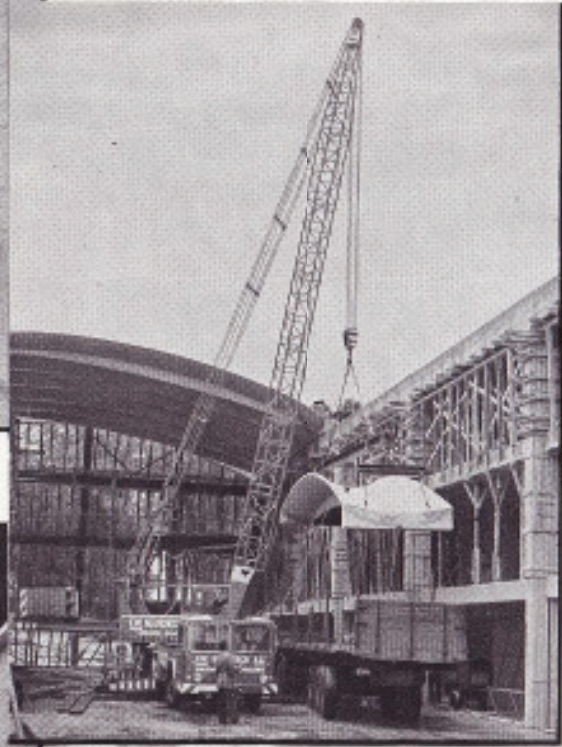
📍 Einweisen auf Zentimetergenauigkeit



📍 Absetzen mit weniger als 1,5 cm/Sek. Sinkgeschwindigkeit



📍 Ankunft der Betonteile auf Spezialfahrzeugen mit entsprechenden Auflagebetten



📍 Anschlagen und Anheben mit Lang- und Quertraversen entsprechend den statischen Momenten des Betonteiles

➡ Durchführen durch die Engstelle



**Der Einsatz unserer Spezial-Fahrzeug-Krane schafft die Voraussetzungen für die Montage von Betonfertigteilen größter Abmessungen und Gewichte**

